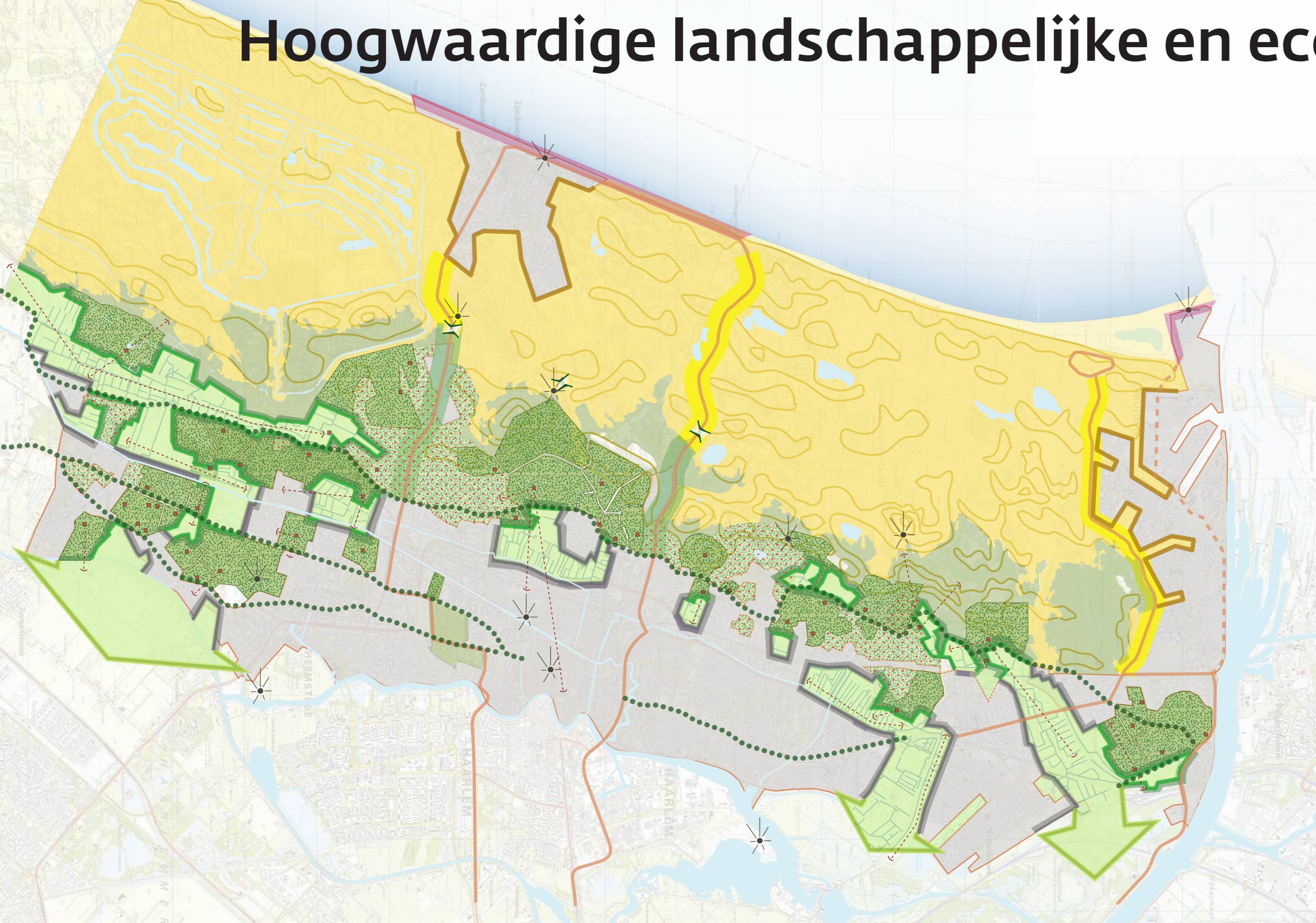


# Hoogwaardige landschappelijke en ecologische structuur

## Binnenduinrand

De landschappelijke kwaliteiten behouden en versterken door toepassen van de spelregels voor ruimtelijke ontwikkeling in de Binnenduinrand



### Kust en duinen

- Strand
- Duingebied
- Hoogtelijnen duingebied
- Ecoduct
- Bos

### Landschappelijk kantwerk

- Buitenplaats
- Villawijk: Behoud van de ruimtelijke kwaliteit van de villawijken
- Bos
- Open groen gebied: openheid versterken en duurzaam waarborgen
- Ruimtelijke begrenzing open gebieden: bosrand
- Ruimtelijke begrenzing open gebieden: stadsrand
- Ecologische verbinding: ontwikkelen van ecologische verbindingzones met het achterland

### Uitzicht

- Panoramapunt
- Zichtlijnen (buitenplaatsen en open ruimtes)

### Stedelijk gebied en dorpskernen

- Stedelijk gebied en dorpskernen: eventuele verdichting binnen BBG zodat de dorpskernen niet aan elkaar groeien

### Verbindingen, bereikbaarheid en beleefbaarheid

- Parkway (door duinen): handhaven cq verbeteren ruimtelijke kwaliteit
- Parkway (langs Noordzeekanaal): handhaven cq verbeteren ruimtelijke kwaliteit
- Dreef
- Boulevard

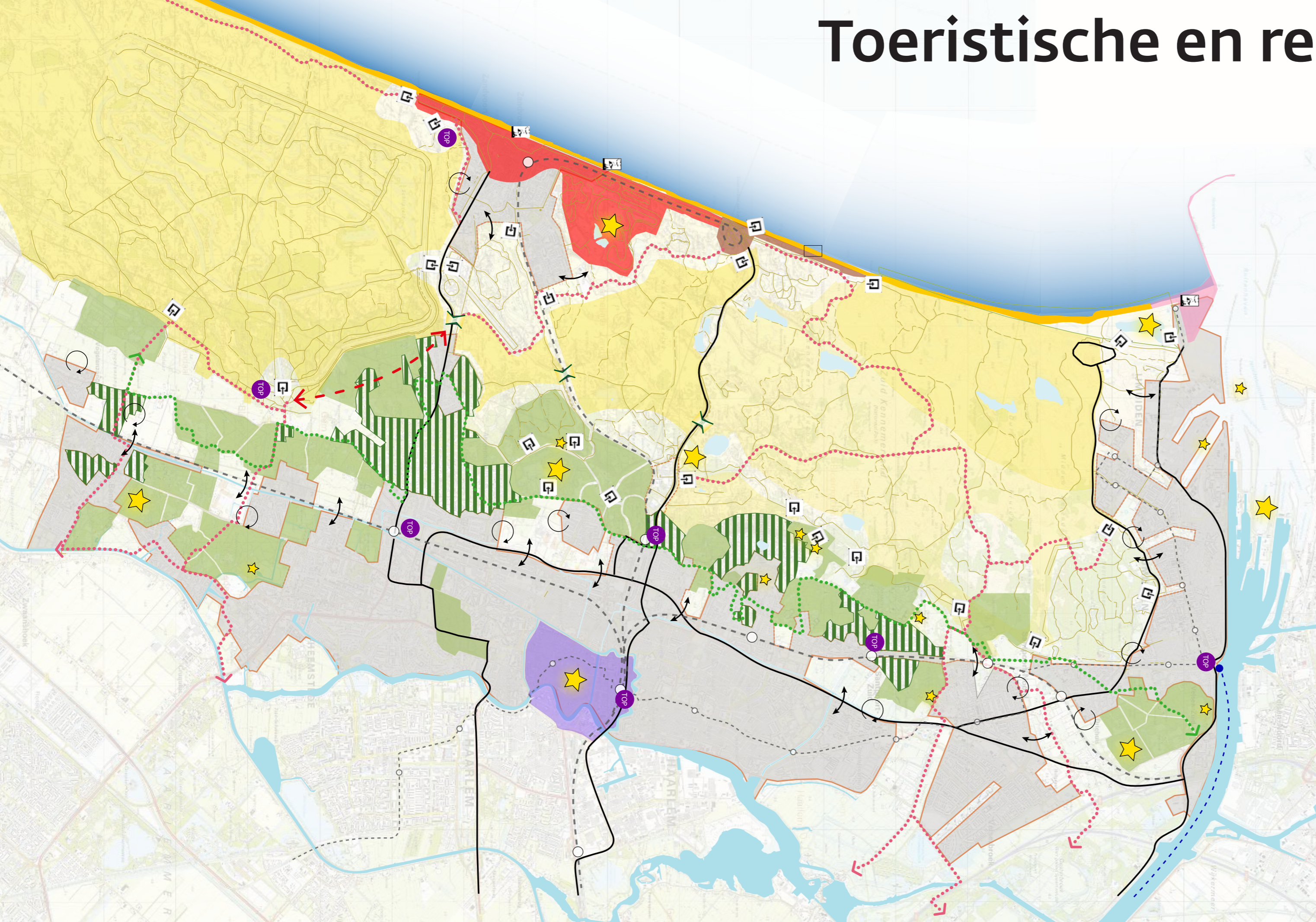
### Water

- Boezemwater
- Kwelwater: robuust systeem voor kwelwater en dit combineren met natuurontwikkeling

De kaarten zijn indicatief



# Toeristische en recreatieve structuur Binnenduintrand

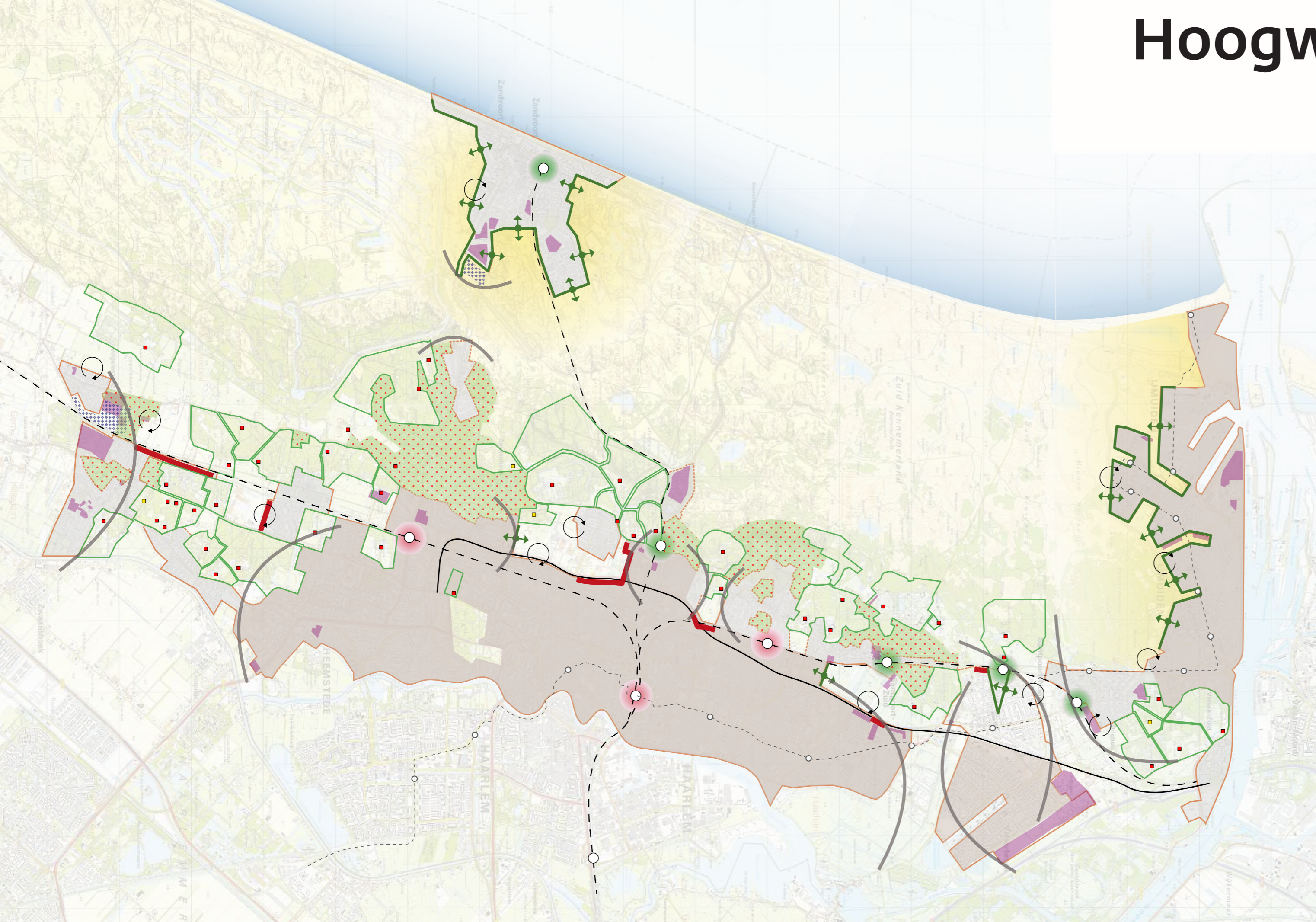


- Sfeergebieden recreatie en toerisme**
- Sfeergebied "Wind Water Beach" IJmuiden: doorontwikkelen in lijn met toeristisch profiel (DNA) als onderdeel van Amsterdam Beach
  - Sfeergebied "Sunkissed Beach" Bloemendaal aan Zee doorontwikkelen in lijn met toeristisch profiel als (DNA) onderdeel van Amsterdam Beach
  - Sfeergebied "Bubbling Beach" Zandvoort: doorontwikkelen in lijn met toeristisch profiel (DNA) als onderdeel van Amsterdam Beach
  - Sfeergebied "Natural Coast" (Stilte stranden): vrijwaren van toeristisch profiel ontwikkeling
  - Sfeergebied "Dutch Dunes": het gehele duingebied als één gebied herkenbaar maken en profileren als één Nationaal Park "De Duinen" en in stand houden balans tussen natuur en recreatie
  - Zonering: natuurkern
  - Zonering: natuurzone
  - Zonering: recreatiezone
  - Sfeergebied "Buitenplaatsen en villawijken": toeristisch profiel (DNA) ontwikkelen
    - Buitenplaats
    - Buitenplaatsen zoveel mogelijk openstellen terrein/gebouw, beter beleefbaar maken, verbinden zowel programmatisch als d.m.v. recreatieve routes,
    - Villawijk: extensief recreatief medegebruik
  - Sfeergebied "Old Haarlem"
- Netwerken: Verbindingen, bereikbaarheid en beleefbaarheid**
- Toegangswegen naar de kust: bereikbaarheid kust verbeteren, handhaven cq verbeteren ruimtelijke kwaliteit "Parkways"
  - Spoor
  - Tracé HOV van Haarlem station naar IJmuiden-strand
  - Wens gemeentes: doortrekken HOV Haarlem-Zandvoort naar Bloemendaal aan Zee
  - Toeristische ferry verbinding Amsterdam-Centraal – IJmuiden (halteplaats indicatief)
  - regionale recreatieve fietsroutes: verbinding naar het achterland
  - Gewenste recreatieve verbinding indicatief
  - Recreatieve netwerken op orde brengen zoals bijvoorbeeld recreatieve verbinding tussen de buitenplaatsen
  - Ommetjes vanuit de wijk creëren in combinatie met plaatselijk kwaliteitsverbetering landschap (indicatief)
  - Versterken relatie bebouwd gebied-landschap, onder andere door het opheffen van barrières in het recreatieve routenetwerk
  - Water
- Entrees en overstappunten**
- OV-knooppunt (treinstation): Ontwikkelen OV knooppunten tot recreatieve poort naar het landschap
  - HOV-halte
  - TOP: ontwikkelen van Toeristisch Recreatief Overstap Punten (combinaties van parkeerplaats, OV-halte, fietsverhuur of horecagelegenheid)
  - Bestaande entree nationaal Park "Dutch Dunes"
- Voorzieningen recreatie en toerisme**
- Strand
  - Recreatief/toeristisch attractiepoint (regionaal): Atlantikwall, Beeckestijn, de sluisen, Elswout, Lineaushof, Centrum Haarlem, Circuit Zandvoort)
  - Recreatief/toeristisch attractiepoint (lokaal): Velserbeek, Ruïne van Brederode, Bosbeek, Kopje van Bloemendaal, Thijsses Hof, openluchttheater Caprera, Kraantje Lek, Kinderboerderij Groenendaal), Forteiland en Havenkwartier IJmuiden
  - Uitbreiding jaar-rond-voorzieningen langs de kust)

**De kaarten zijn indicatief**



# Hoogwaardig woonmilieu Binnenduinrand

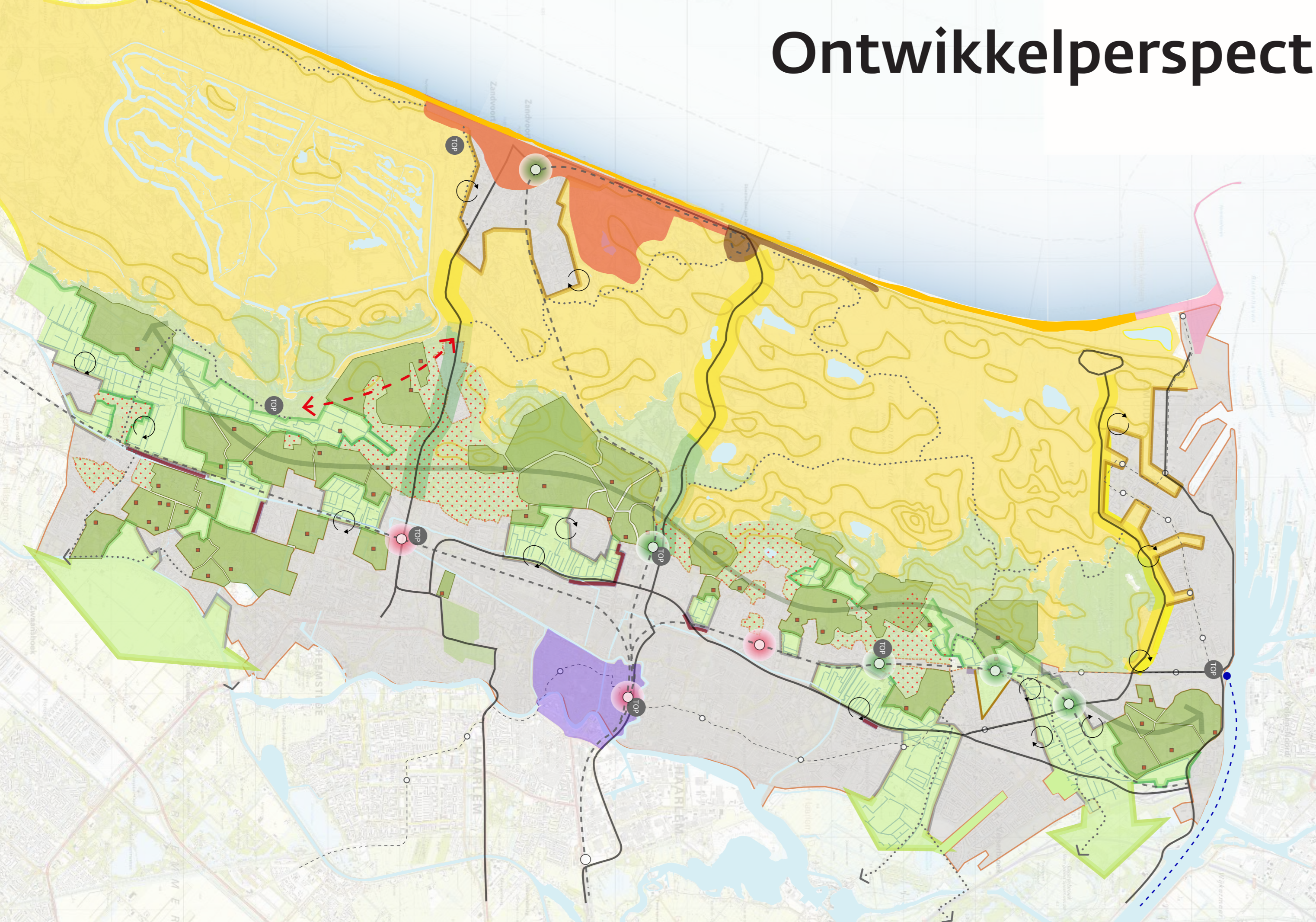


- Landschappelijk kantwerk**
- Buitenplaats met hoofdgebouw: behouden bestaande buitenplaatsen en versterken waar mogelijk
  - Buitenplaats zonder hoofdgebouw
  - Villawijk: behouden exclusieve groene woonmilieu en handhaven evenwicht tussen rood en groen
  - Open groen gebied: openheid versterken en duurzaam borgen
- Stedelijk gebied en dorpskernen**
- Stadsrand: verweven met landschap; versterken relaties tussen kernen en landschap
  - Stadsrand: front maken
  - Dorpsuitbreiding potentieel
  - Ommetjes vanuit de wijk creëren in combinatie met plaatselijk kwaliteitsverbetering landschap (indicatief)
  - Harde grens bebouwd gebied
  - Zachte grens bebouwd gebied (bij villawijken)
  - Bestaande woningbouw plannen
  - Open groene ruimten tussen bebouwde gebieden: vrijwaren van verdere bebouwing
- Verbindingen, bereikbaarheid en beleefbaarheid**
- OV-knooppunt (treinstation)
  - OV-knooppunt: Ontwikkelen OV knooppunten als verdichtingslocatie
  - OV-knooppunt: Ontwikkelen OV knooppunten tot recreatieve poort naar het landschap
  - HOV halte
  - Spoor
  - Tracé HOV van Haarlem station naar IJmuiden-strand
  - N208 (Westelijke randweg)

**De kaarten zijn indicatief**



# Ontwikkelperspectief Binnenduintrand



- Kust en duinen**
    - Strand
    - Sfeergebied "Wind Water Beach" IJmuiden: doorontwikkelen in lijn met toeristisch profiel (DNA) als onderdeel van Amsterdam Beach
    - Sfeergebied "Sunkissed Beach" Bloemendaal aan Zee doorontwikkelen in lijn met toeristisch profiel als (DNA) onderdeel van Amsterdam Beach
    - Sfeergebied "Bubbling Beach" Zandvoort: doorontwikkelen in lijn met toeristisch profiel (DNA) als onderdeel van Amsterdam Beach
    - Sfeergebied "Natural Coast" (Stilte stranden): vrijwaren van toeristisch profiel ontwikkeling
    - Sfeergebied "Dutch Dunes": het gehele duingebied als één gebied herkenbaar maken en profileren als één Nationaal Park "De Duinen" en in stand houden balans tussen natuur en recreatie
    - Hoogtelijnen duingebied
  - Landschappelijk kantwerk**
    - Sfeergebied "Buitenplaatsen en villawijken": toeristisch profiel (DNA) ontwikkelen
    - Buitenplaats
    - Buitenplaatsen verbinden zowel programmatisch als d.m.v. recreatieve routes
    - Villawijk: behoud van de ruimtelijke kwaliteit van de villawijken
    - Open groen gebied: openheid versterken en duurzaam waarborgen
    - Ruimtelijke begrenzing open gebieden: bosrand
    - Ruimtelijke begrenzing open gebieden: stadsrand
    - Ecologische verbinding: ontwikkelen van ecologische verbindingzones met het achterland, in combinatie met recreatieve verbindingen
  - Stedelijk gebied en dorpskernen**
    - Sfeergebied "Old Haarlem"
    - Bebouwd gebied: binnenstedelijk verdichten met behoud van ruimtelijke kwaliteit en versterken recreatieve verbinding vanuit de woonwijken naar het landschap
    - Stadsrand: verweven met landschap
    - Stadsrand: front maken
    - Ommetjes vanuit de wijk creëren in combinatie met plaatselijk kwaliteitsverbetering landschap (indicatief)
  - Verbindingen, bereikbaarheid en beleefbaarheid**
    - Toegangswegen naar de kust: bereikbaarheid kust verbeteren, handhaven cq verbeteren ruimtelijke kwaliteit "Parkways"
    - Tracé HOV van Haarlem station naar IJmuiden-strand
    - Lange termijnwens gemeentes: doortrekken HOV Haarlem-Zandvoort naar Bloemendaal aan Zee
    - toeristische ferry verbinding Amsterdam-Centraal – IJmuiden (halteplaats indicatief)
    - OV-knooppunt (treinstation)
    - OV-knooppunt: Ontwikkelen OV knooppunten als verdichtingslocatie
    - OV-knooppunt: Ontwikkelen OV knooppunten tot recreatieve poort naar het landschap
    - HOV halte
    - TOP: ontwikkelen van Toeristisch Recreatief Overstap Punten (combinaties van parkeerplaats, OV-halte, fietsenverhuur of horecagelegenheid)
    - Recreatieve routes: vervolmaken van het recreatieve netwerk
  - Water**
    - Boezemwater
    - Kwelwater: Robuust systeem voor afvoeren kwelwater en dit combineren met natuurontwikkeling
- De kaarten zijn indicatief**

